

VILLAS CONTEMPORAINES

VD / 1299 Crans-près-Céligny

Maître de l'ouvrage

Privé

Architectes

counson architectes
Rue Delafléchère 14
1260 Nyon

www.counson-architecte.ch

Collaboratrice:

Mélanie Verdonck

Ingénieur civil

ESM Ingénierie SA
Rue Viollier 8
1207 Genève

www.esm-group.ch

Bureaux techniques

Chauffage-Ventilation
Serisa SA

Chemin de Préveyres 57c
1132 Lully

Géomètre

Bovard & Fritsché SA

Route de Saint-Cergue 23
1260 Nyon



Epurées et élégantes. Les villas s'implantent sur une parcelle plane située dans un quartier résidentiel hétérogène proche du centre du village de Crans-près-Céligny. Le volume compact est placé sur la parcelle de manière à définir une cour d'accès commune au Nord et un jardin privé au Sud. Le décalage du volume permet de réduire l'échelle perçue. Les creux dans la forme procurent des espaces de transition entre l'intérieur et l'extérieur.

Dans les deux villas, les espaces de vie du rez-de-chaussée sont traversants, entre cour et jardin. A l'étage, un espace central, éclairé naturellement par un lanterneau, accueille la distribution verticale et relie les espaces de repos.

Le bâtiment dispose d'une structure simple en béton pour les murs et dalles. Les fenêtres sont soulignées par des cadres en béton préfabriqués.

Adresse

1299 Crans-près-Céligny

Conception

2018-2019

Réalisation

2019-2020

Photos

©Leo Fabrizio





Maçonnerie-Béton armé

MAULINI SA

1242 Satigny

www.maulini.ch

Fenêtres

BARRO & Cie SA

1227 Carouge

www.barro.ch

Stores en toile

KÄSTLI & Co AG

1052 Le Mont sur Lausanne

www.kaestlistoren.ch

Installations électriques

SAPIN SA

1110 Morges

www.sapinsa.ch

Chauffage - Ventilation

VON AUW SA

1028 Préverenges

www.vonauw.ch

Portes et armoires murales

Marches d'escalier

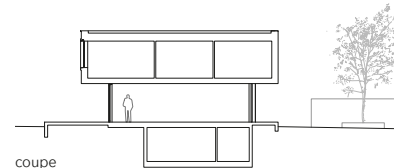
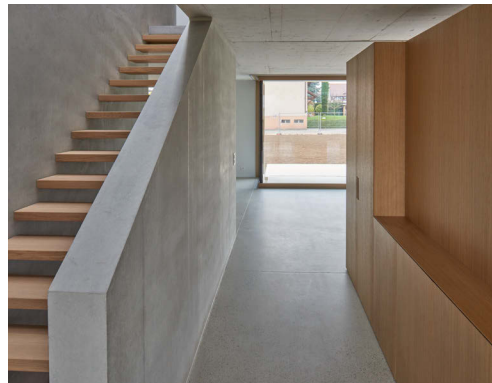
Mobilier et miroirs salles de bains

DERIAZ SA

1446 Baulmes

www.deriaza.ch

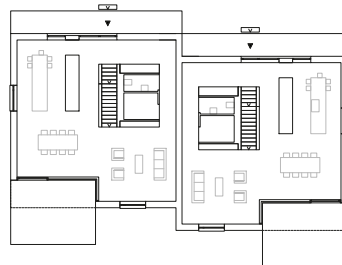
NOS ENTREPRISES PARTENAIRES



Une plinthe, également en béton, matérialise la relation du bâtiment avec le sol. Les façades sont revêtues d'un crépi minéral épais.

Conçues selon les principes du label Minergie.

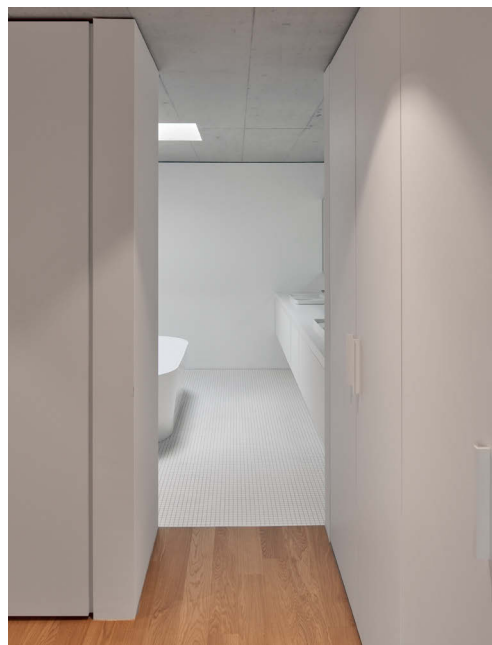
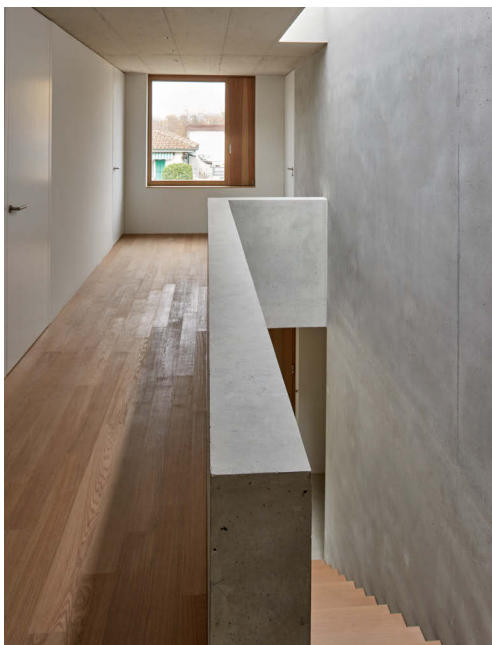
L'énergie de chauffage est produite par une pompe à chaleur air-eau en complément de panneaux solaires photovoltaïques intégrés sur la toiture plate.



plan du rez



plan de l'étage



Caractéristiques de l'ouvrage

Surface parcelle 1'860 m²

Volume SIA 416 1'998 m³

Surface de plancher déterminante 492 m²

