

CHEMIN DES BOIS 4

TROIS VILLAS MITOYENNES THPE

GE / 1255 Veyrier

DREIER



Maître de l'ouvrage

Abel Immobilier Concept SA
www.abel-ic.ch

Architectes

Omarini Micello Architectes SA
Faubourg de Cruseilles 11
1227 Carouge
www.omarini-micello.ch

Collaborateurs:

Marco Micello
Laura Eid
Baptiste Vassy

Direction des travaux

Dreier Associés SA
Place de l'Eglise 2
1232 Confignon
www.dreier-associes.ch

Ingénieur civil

Sbing SA
Rue Joseph-Girard 18
1227 Carouge
www.sbing.ch

Bureaux techniques

Thermicien
Despres études énergétiques
Chemin des Fours 8
1223 Cologny
www.despres.ch

Ingénieur géomètre

Küpfer Géomètres SA
Rue Eugène-Marziano 41
1227 Les Acacias
www.kupfer-geometre.ch

Adresse

Chemin des Bois 4
1255 Veyrier

Projet

2019

Réalisation

2022 - 2023

Photos

©dyod.com



Caractère en harmonie avec le quartier. L'analyse des entités bâties à proximité de l'école de Bois-Gourmand et celles en projet actuellement, confirme la cohérence d'une densification parallèle à la route de Veyrier. Cette frange le long de la route cantonale permettra une transition moins dense au sud du chemin des Campagnols.

Les nouvelles villas s'implantent parallèlement à la morphologie du parcellaire, permettant aux futurs habitants de profiter d'une orientation est-ouest et d'un maximum de lumière avec le soleil le matin dans les cuisines et le couchant dans les séjours. Les accès, ainsi que les parties techniques, sont placés au nord, libérant l'espace autour des villas, privilégiant de grands jardins au sud grâce à la mutualisation de la rampe du garage commun à deux blocs de villas.

Les architectes souhaitent exprimer une volumétrie épurée, lisse, avec des alignements permettant la lecture d'un monolithe minéral, compact, homogène et parfois évidé, dialoguant avec la présence massive et puissante du Mont Salève tout proche. Afin de garder l'expression d'un parallélépipède évidé, posé dans la verdure, il a été placé sur le niveau d'altitude moyen de la parcelle, afin d'éviter des ruptures qui

s'ajouteraient aux percements des entrées au rez-de-chaussée et des terrasses à l'étage. Le volume est animé par des évidements qui génèrent tantôt des loggias protégées (cuisine), parfois des entrées engravées et dans certains cas, des toitures terrasses.

L'imbrication du parking sous le volume chauffé permet de libérer un maximum de pleine terre et de jardin et également, d'optimiser la masse volumique de la construction, en superposant les trois niveaux et les diverses fonctions.

La partie nord-est de la parcelle est aménagée de manière à développer un chemin "des écoliers". Cette voie piétonne donne accès aux villas et est aménagée comme un espace de rencontre.

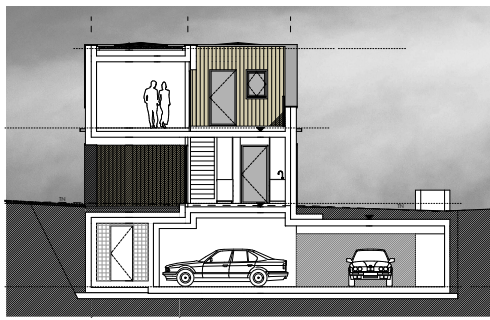
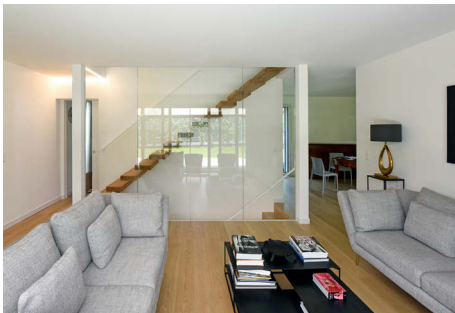
Création de vues et espaces partagés. La création des ouvertures en façade est étroitement liée à l'orientation et aux vues. En effet, la façade sud-ouest est généreusement ouverte au rez sur le jardin et offre une belle vue sur le Salève. Les percements des chambres sont quant à eux plus intimes et parfois en retrait, lorsqu'ils jouissent d'une petite terrasse. La façade nord-est se veut plus protégée, plus intime. Les pignons est et ouest, exposés aux nuisances des voitures, sont opaques et découpés, afin de capter la lumière sur un





plan en retrait, tout en permettant des vues intéressantes. Les typologies en "baïonnette" permettent des jeux de vide et de plein intéressants et ceci du sous-sol à l'étage. Cette composition offre une hiérarchisation des espaces et des fonctions tout en créant des qualités de lumière intérieures, traversantes et nuancées.

De plus, devant chaque entrée, marquée par un renforcement, un espace semi-public permet aux habitants d'avoir un seuil de rencontre,



de jeux et de transition. L'objectif est, malgré les contraintes, de proposer un projet compact, imbriqué au maximum, afin de dégager des espaces verts et des surfaces d'agrément les plus importants possibles.

Caractéristiques

Surface du terrain	1'077 m ²
Emprise au sol	328 m ²
Volume SIA 416	3'600 m ³
CUS	0,48



Béton, béton armé, maçonnerie
ARN, WUTHRICH & FRIGERIO SA
 1227 Carouge
www.awfsa.com

Bardage bois et Terrasses bois
A.GROS, Fils ANDRES succ.
 1228 Plan-les-ouates
www.ent-gros.ch

Stores à lamelles et stores bannes
SCHENKER Stores SA
 1227 Carouge
www.storen.ch

Installations électriques
 Domotique - Panneaux solaires
AJ ELECTRO SA
 1203 Genève
www.ajelectro.ch

Installations sanitaires
BERT'EAU SA
 1227 Carouge
www.berteau.ch



Agencement des cuisines
STYLE CUISINE SA
 1227 Carouge
www.stylecuisine.ch

Portes intérieures - parquets
HEARTWOOD SA
 1207 Genève
www.heartwood.ch

Plâtrerie - Peinture
 Isolation périphérique
 et crépis de façades
P3 CONSTRUCTION SA
 1212 Grand-Lancy
www.p3construction.ch

Chapes ciment
 Isolations thermique et phonique
CHILLEMI & Cie SA
 1205 Genève
chillemi.sa@bluewin.ch

Piscine à fond mobile
AQUALIFT
 77230 Dammartin-en-Goële (F)
www.aqualift.fr

