

# VILLA MIDI

HABITATION DE 2 APPARTEMENTS AVEC GARAGE

VD / 1077 Servion

Cré'Architecture  
retail solutions & home design

## Maître de l'ouvrage

Privé

## Architectes

Cré'Architecture Sàrl  
Route du Vergnolet 8e  
1070 Puidoux  
[crea@crearchitecture.ch](mailto:crea@crearchitecture.ch)

## Ingénieur civil

Martins  
Ingénieurs Conseils  
Route du Vergnolet 8e  
1070 Puidoux  
[www.martins-ingenieurs.ch](http://www.martins-ingenieurs.ch)



**La nature environnante pour fil rouge.** Dès la première rencontre avec les propriétaires, leur attachement très fort envers le jardin, les plantes et toute la nature environnante a été un fil rouge. Notre réflexion s'est naturellement orientée sur la création d'un lien entre la construction et son environnement direct, entre les pièces à vivre et les différents espaces de jardin.

Nous avons donc conçu une villa, orientée au sud-est, faisant face aux champs et aux montagnes, et dont les espaces de vie s'articulent autour d'un lien entre living, cuisine et jardin. Véritable noyau central de la maison et perceptible de toute part, cette re-

lation intérieur/extérieur est matérialisée par de grandes baies vitrées en baïonnette, donnant l'illusion que la nature commence à reprendre ses droits sur le bâti, et que le jardin envahit peu à peu la cuisine et la salle à manger.

Le jardin intérieur peut aussi s'isoler du reste de la maison afin de profiter pleinement du calme de la nature sans pour autant sortir de la maison. La construction est composée de deux habitations, dont une en duplex et dont la conception spatiale est relativement similaire. Avec tout de même une option qui permet d'adjoindre la chambre et sa salle de bain de l'étage, au deu-

## Projet

2017

## Réalisation

2018

## Photos

Brigitte Besson

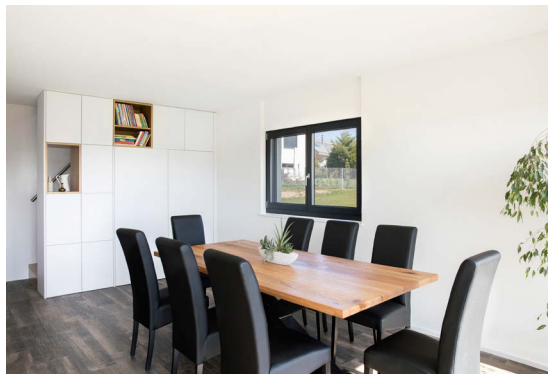
[www.brigittebesson.com](http://www.brigittebesson.com)





xième appartement, obtenant ainsi deux habitations de taille égale. Nous retournons dans les deux étages une grande pièce à vivre intégrant la cuisine, tantôt pièce maîtresse, tantôt se faisant discrète, mais toujours avec un accès aux espaces

extérieurs, sans pour autant avoir un regard sur la terrasse de son voisin. Nous voulions proposer la même qualité de vie à un potentiel locataire qu'aux propriétaires. De-ci de-là, quelques espaces cachés, cellier, rangement, WC visiteur ou bureau, se dissimulent derrière des portes dérobées.



Des matériaux simples comme le bois, les carreaux de ciment ou le béton ciré s'entremêlent sans prendre garde aux limites des pièces, créant ainsi des liens entre les différents espaces de la maison et unifiant les volumes, de l'intérieur vers l'extérieur.



Terrassement - Maçonnerie

**J. DESCHENAUX SA**

1610 Oron-la-Ville

[jdeschenauxsa-oron@bluewin.ch](mailto:jdeschenauxsa-oron@bluewin.ch)

Charpente

**ROUGE & WULLEMIN SA**

1607 Palézieux

[www.rougewullemine.ch](http://www.rougewullemine.ch)

Ferblanterie-Couverture

**NILS PLATEL SA**

1083 Mézières

[www.nilsplatel.ch](http://www.nilsplatel.ch)



Isolation périphérique

Plâtrerie-Peinture

**A. ZOPPI Sàrl**

1071 Chexbres

[www.zoppi-peinture.ch](http://www.zoppi-peinture.ch)

Fenêtres

**SODIBAT**

1072 Forel (Lavaux)

[www.sodibat.ch](http://www.sodibat.ch)

Installations électriques

**DEMIERRE DESCHENAUX SA**

1610 Oron-la-Ville

[www.demierre-deschenaux.ch](http://www.demierre-deschenaux.ch)

Chauffage-Ventilation-Sanitaire

**ALPHA-CONTRÔLE SA**

1670 Ursy

[www.alpha-contrôle.ch](http://www.alpha-contrôle.ch)

Menuiserie intérieure

**PITTET FRÈRES SA**

1627 Vaulruz

[www.pittetfreres.ch](http://www.pittetfreres.ch)

Construction métallique

**JOKER MÉTAL SA**

1033 Cheseaux-sur-Lausanne

[www.jokermetal.ch](http://www.jokermetal.ch)

Carrelages - Faiences

**ANSELMO Carrelage Sàrl**

1077 Servion

[p.anselmo@bluewin.ch](mailto:p.anselmo@bluewin.ch)

Béton ciré

**AMBIANCE Béton Sàrl**

1350 Orbe

[www.ambiancebeton.ch](http://www.ambiancebeton.ch)