

VERT-PRÉ 30

TRANSFORMATION D'UN CORPS DE FERME

GE / 1231 Chêne-Bougeries



Maître de l'ouvrage

Privé

Architectes

Omarini Micello Architectes SA
Faubourg de Cruseilles 11
1227 Carouge
www.omarini-micello.ch

Collaborateurs:

Yves Omarini
Chloé Palau
Vanessa Duffour

Ingénieur civil

Sbing SA
Georges Schaeffer
Rue Joseph-Girard 18
1227 Carouge
www.sbing.ch

Bureaux techniques

Acousticien
Décibel Acoustique
Rue de la Muse 1
1205 Genève
www.dbacoustique.ch

Thermicien

Despres études énergétiques
Chemin des Fours 8
1223 Coligny
www.despres.ch

Ingénieur géomètre

HKD Géomatique SA
Chemin de l'Echo 3
1213 Onex
www.hkd-geomatique.com

Adresse

Chemin de Vert-Pré 30
1231 Conches

Projet

2019

Réalisation

2022 - 2023

Photos

©dyod.com / yves omarini



Densification dans le respect du passé. Ce corps de ferme et ses annexes datent, pour les parties les plus anciennes de 1829. L'ancien rural et sa parcelle sont inscrits à l'inventaire cantonal des bâtiments depuis janvier 2020.

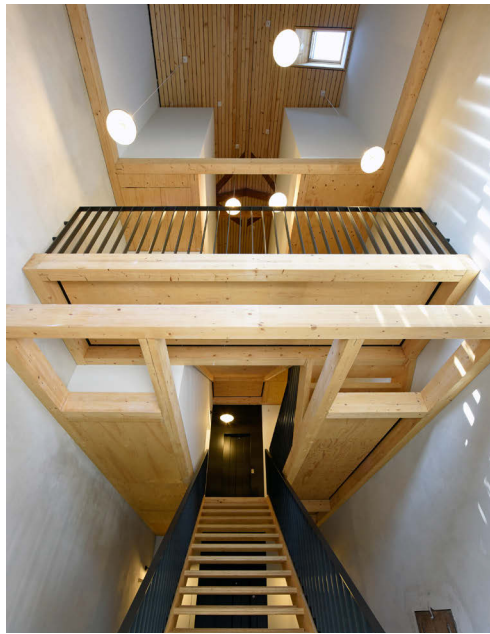
Si ces bâtiments ont perdu leur usage agricole depuis les années 50, ils ont toujours gardé leur fonction de logement. Un cabinet médical et des dépôts sont venus compléter l'exploitation de ce bien vers 1970.

La même famille est propriétaire de ce bien depuis plus de 100 ans et y habite toujours. Elle se répartissait les espaces devenus vétustes et désordonnés en exploitant tant bien que mal des étapes de transformations successives désordonnées et plus ou moins heureuses.

L'objectif du projet est de réunir cette famille sous un même toit, tout en retrouvant une cohérence spatiale, fonctionnelle et patrimoniale. L'Office du Patrimoine et des sites ne s'est pas opposé à une densification des volumes, mais demandait le respect des éléments bâtis dignes d'intérêt et des implantations environnementales et paysagères des lieux.

Les architectes se sont attachés en priorité à préserver et remettre en valeur les éléments originaux de cet ensemble rural et ce, par le biais d'une intervention raisonnée et de nouvelles interprétations contemporaines, conférant une certaine unité et cohérence à l'ensemble. En effet, les transformations successives des 50 dernières années lui ont fait perdre énormément de sa qualité et substance originale.





Nouvelle interprétation contemporaine. Le langage rural est principalement conservé et réhabilité grâce à l'usage de matériaux naturels, bruts et traditionnels tels que des enduits à la chaux, des menuiseries extérieures en bois, la pierre ou encore la couverture en tuile de terre cuite, isolation en laine de bois, ferblanterie en cuivre pour le bâti et la pesette, la prairie, les essences indigènes pour les aménagements extérieurs.

Dans la grande maison, l'accès principal est désormais central, par l'historique grande porte de grange. Un espace commun réunit la distribution aux quatre appartements.

Un système d'escaliers et de passerelles traverse le volume sur trois niveaux. Un ascenseur aux normes handicapés dessert chaque niveau. L'appartement de 6 pièces en duplex est transformé en respectant sa typologie existante. Un appartement en duplex de 5 pièces et un studio sont créés dans l'ancienne étable et l'appartement existant de 3 pièces est transformé et mis aux normes. Pour la petite maison, datant de 1905, l'intervention se limite à la rénovation du logement existant.

Un local technique et une chaufferie (PAC) commune est créée, complétée par la pose de panneaux solaires photovoltaïques en toiture du bâtiment annexe afin de respecter la toiture originale.

Démolition / Maçonnerie
SOA SIL Constructions SA
1252 Meinier
constructionsoasil@gmail.com

Taille de pierre
MELLO & Fils SA
1227 Carouge
www.mellofilssa.ch

Charpente
Menuiserie extérieure - Volets
DASTA charpentes bois SA
1228 Plan-les-Ouates
www.dasta.ch

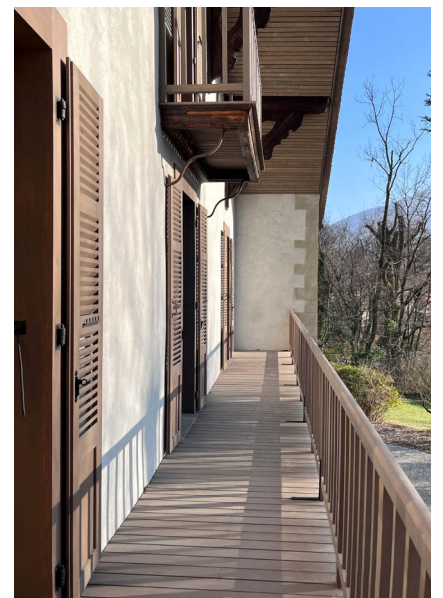
Serrurerie - Construction métallique
CMDS SA
1228 Plan-les-Ouates
www.cmdssa.ch

Plâtrerie-Peinture
YVR Sàrl
1257 Bardonnex
www.yvrsarl.ch

Carrelages - Chapes
GATTO SA
1242 Satigny - Genève
www.gatto-sa.ch

Chape sèche, parquet et plinthes
Restauration des anciens planchers
et parquets
SOL PINTO
1217 Meyrin
www.solpinto.com

Ascenseur
AS Ascenseurs SA
1202 Genève
www.lift.ch



Caractéristiques

Surface du terrain	3'170 m ²
Emprise au sol	305 m ²
Volume SIA 416	2'700 m ³
Surface brute de plancher	756 m ²