

# ZEBRABOX WINTERTHUR

HALLE DE SELF-STOCKAGE / SELF-STORAGE HALLE

ZH / 8406 Winterthur



## Maître de l'ouvrage

*Bauherrschaft*

Redomus AG / ZebraBox

8808 Pfäffikon (SZ)

[www.zebrabox.ch](http://www.zebrabox.ch)

## Architectes

*Architektur*

Aluba AG

Architektur & Bauleitung

Salenwegstrasse 4

8459 Volken

[www.aluba.ch](http://www.aluba.ch)

## Entreprise Générale

*Generalunternehmer*

Continium AG

Einsiedlerstrasse 259

8810 Horgen

[www.continium.ch](http://www.continium.ch)

## Etude énergétique CVS

*Gebäudetechnik HLK*

TabS AG

Weischerstrasse 58

8422 Pfungen

[www.tabsag.ch](http://www.tabsag.ch)



**Un zèbre sur l'autoroute.** ZebraBox Winterthur est le plus récent site de la chaîne de self-stockage en Suisse. Le bâtiment, situé directement sur l'autoroute entre Zurich et Saint-Gall, n'est pas seulement le dixième site, c'est aussi le premier ZebraBox construit par l'entreprise.

La nouvelle succursale bénéficie d'un excellent emplacement directement à la sortie d'autoroute Winterthur Töss à côté de Lidl et Top CC. Sur six étages, des boîtes de stockage individuels de 1 à 50 m<sup>2</sup> offrent la solution idéale pour chaque exigence d'espace.

**Ein Zebra an der Autobahn.** ZebraBox Winterthur ist der zehnte und neueste Standort der Self-Storage-Kette in der Schweiz. Das direkt an der Autobahn zwischen Zürich und St.Gallen gelegene Gebäude ist gleichzeitig der erste Eigenbau des Lagerraumanbieters.

An hervorragender Lage direkt bei der Autobahnausfahrt Winterthur Töss neben Lidl und Top CC entsteht die neue Niederlassung. Auf sechs Etagen bieten individuelle Lagerräume von 1 bis 50 m<sup>2</sup> für jedes Platzbedürfnis die ideale Lösung.

## Situation / Lage

In der Au 14

8406 Winterthur

## Projet / Projekt

2019

## Réalisation / Realisierung

Janvier 2020 - Février 2021

Januar 2020 - Februar 2021

## Photos

[Zebrabox.com](http://Zebrabox.com)



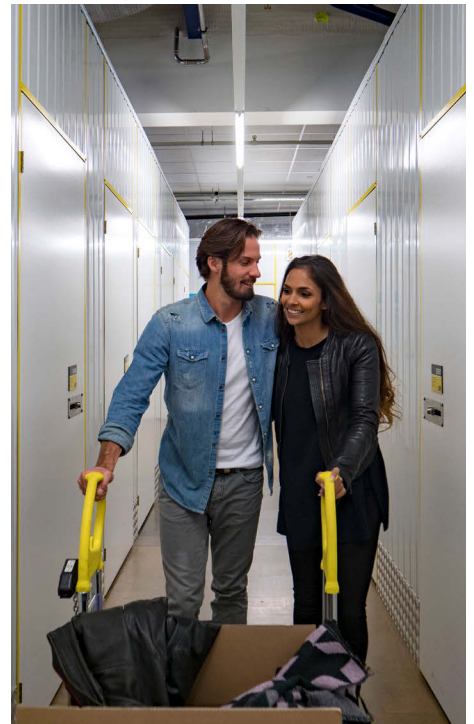


**Spécialement optimisé pour le self-stockage.** Le nouveau bâtiment est innovant. Remarquable par son architecture moderne, il l'est aussi par sa technologie. Dans la zone d'accueil, une self check-in box offre aux clients la possibilité de louer directement un espace de stockage disponible via l'écran tactile. Dans l'esprit du self-stockage, l'idée est que tout fonctionne sans collaborateur sur site, le service à la clientèle étant assuré par un call-center distant. L'accès à la réception et aux locaux de stockage est contrôlé par code ou téléphone portable.

Une réussite fonctionnelle et technique pour cette première réalisation dont les zébrures corporate intégrées à l'architecture des façades accentuent la visibilité de l'enseigne depuis l'autoroute A1 sur laquelle 100'000 véhicules circulent quotidiennement entre Zurich et Winterthur.

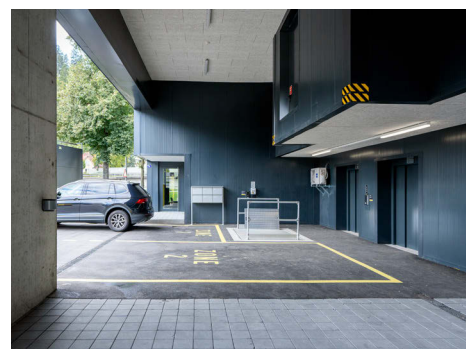
**Speziell auf Self-Storage optimiert.** Der neue Bau wird nicht nur durch seine moderne Architektur überzeugen, sondern auch in Hinsicht auf Servicedienstleistung. Im Empfangsbereich wird ein spezieller Self Check-in Schalter dabei helfen. Die Box bietet per Touchscreen die Möglichkeit, zu informieren und im gleichen Zug direkt eine ZebraBox zu mieten. Ganz im Sinne von Self-Storage funktioniert das ohne die Präsenz von Mitarbeitenden vor Ort, der Kundendienst wird vom zentralen Callcenter gesichert. Der Zugang zum Empfang und die Lagerräume wird zentral per Handy und Codes gesteuert.

Ein funktionaler und technischer Erfolg für diese erste Errungenschaft, deren in die Architektur der Fassaden integrierte Corporate Stripes die Sichtbarkeit der Marke von der Autobahn A1 betonen, auf der täglich 100.000 Fahrzeuge zwischen Zürich und Winterthur verkehren.



**Caractéristiques / Eigenschaften**

Surface du terrain / Grundstückfläche	2'451 m <sup>2</sup>
Volume SIA / Volumen	17'640 m <sup>3</sup>
Surface nette / Nettofläche	4'460 m <sup>2</sup>
Surface de stockage / Lagerfläche	4'269 m <sup>2</sup>
Nombre de boxes / Anzahl Boxen	env. 900





Le concept énergétique enfin intègre une pompe à chaleur moderne avec sept sondes géothermiques assurant le chauffage et par réversibilité du système, le rafraîchissement en été.

L'objectif de Zebrabox était d'optimiser l'utilisation de l'énergie d'un point de vue économique et écologique. Le bâtiment est chauffé à la température ambiante souhaitée grâce à la PAC, les locaux de stockage à 18°C / la salle de conférences à 21°C. En été l'ensemble du bâtiment peut être rafraîchi à 26°C.

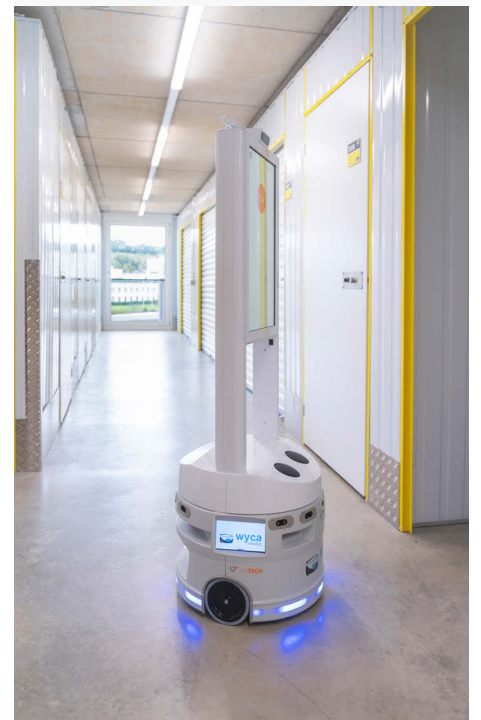
*Schließlich beinhaltet das Energiekonzept eine moderne Wärmepumpe mit sieben Erdwärmesonden, die je nach Jahreszeit heizen und reversibel kühlen.*

*Die Zielsetzung für Zebrabox war die aus wirtschaftlicher und ökologischer Sicht Optimierung der Energienutzung.*

*Das Gebäude wird mit der Erdsondenwärmepumpe auf die gewünschte Raumtemperatur beheizt. Lagerräume 18°C / Sitzungszimmer 21°C, im Sommer kann das gesamte Gebäude auf 26°C gekühlt werden.*

**Le robot Wyca aide en toute circonstance.** le client peut parler avec un collaborateur via l'écran pendant que le robot à navigation autonome montre le chemin. A Winterthur, le robot sait même prendre l'ascenseur tout seul !

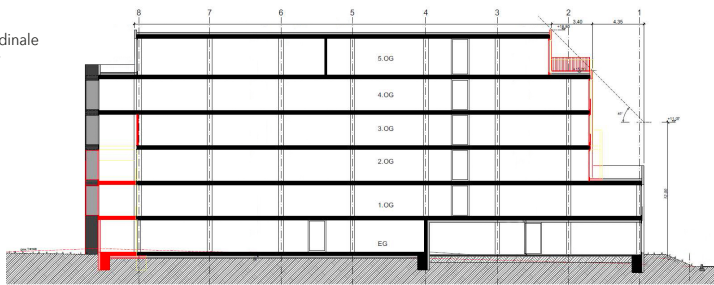
**Der Wyca Serviceroboter hilft bei allen möglichen Anliegen.** Via Bildschirm kann der Kunde mit einem Mitarbeiter sprechen, während der Roboter selber fährt. Am Standort Winterthur kann der Roboter sogar autonom mit dem Aufzug fahren.





plan niveau 2  
/ Grundriss 2. Stock

coupe longitudinale  
/ Längsschnitt



Le rafraîchissement permet d'atteindre un haut niveau de confort dans le bâtiment et assure également la régénération de la sonde géothermique, de façon à maintenir un haut degré d'efficacité lors de la prochaine période de chauffage. Si la température de la sonde géothermique ne permet plus le rafraîchissement, le système passe automatiquement en mode mécanique et la PAC fonctionne alors comme une climatisation.

Les TABS (Thermoactive Component Systems) sont une solution innovante et économe en énergie pour le chauffage et le rafraîchissement des bâtiments. Le béton est utilisé comme vecteur de stockage d'énergie et de rayonnement.

Surface active 4'800 m<sup>2</sup> pour environ 30 km de tuyau composite 20 mm.

*Durch das Kühlen kann einerseits ein hoher Komfort im Gebäude erreicht werden und andererseits wird die Erdsonde regeneriert, um wiederum einen hohen Wirkungsgrad im Heizfall zu erreichen. Sollte die Temperatur der Erdsonde das Kühlen nicht mehr zulassen, wird automatisch auf mechanisches Kühlen umgestellt und die WP funktioniert als Kältemaschine.*

*TABS (Thermoaktive Bauteilsysteme) sind eine energieeffiziente, innovative Systemlösung für das Beheizen und Kühlen von Gebäuden jeglicher Art. Dabei wird die Gebäudemasse, namentlich der Beton, als Energiespeicher und Strahlungsfläche genutzt.*

*Aktive Fläche 4'800 m<sup>2</sup> für Total ca. 30 km Verbundrohr 20 mm.*

